

CVR 216網路監控功能介紹



不只是 DVR ...

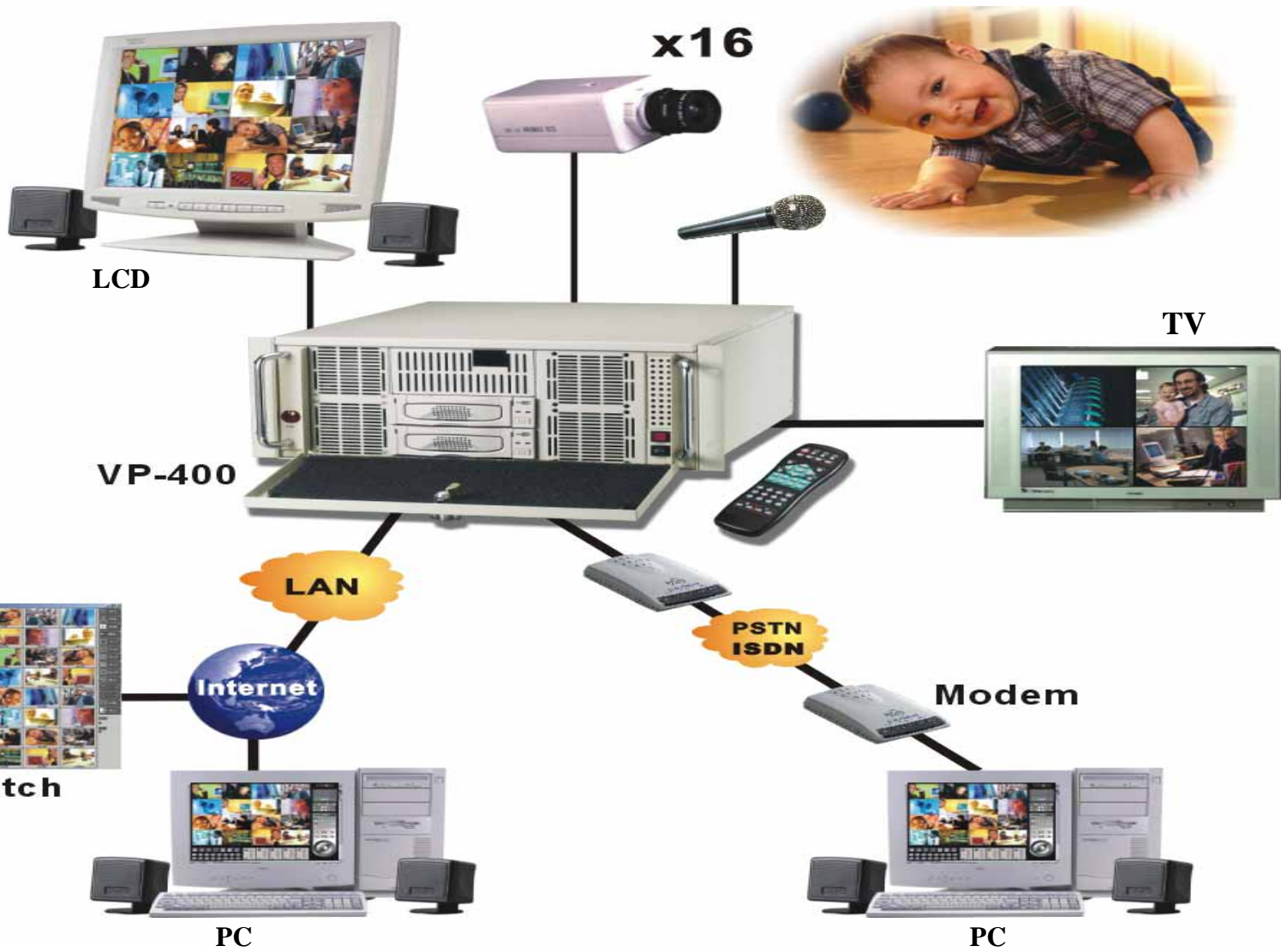
它...不只具備功能強大的錄影功能

更是遠端監控的利器

數位錄影+影像伺服器=完美組合

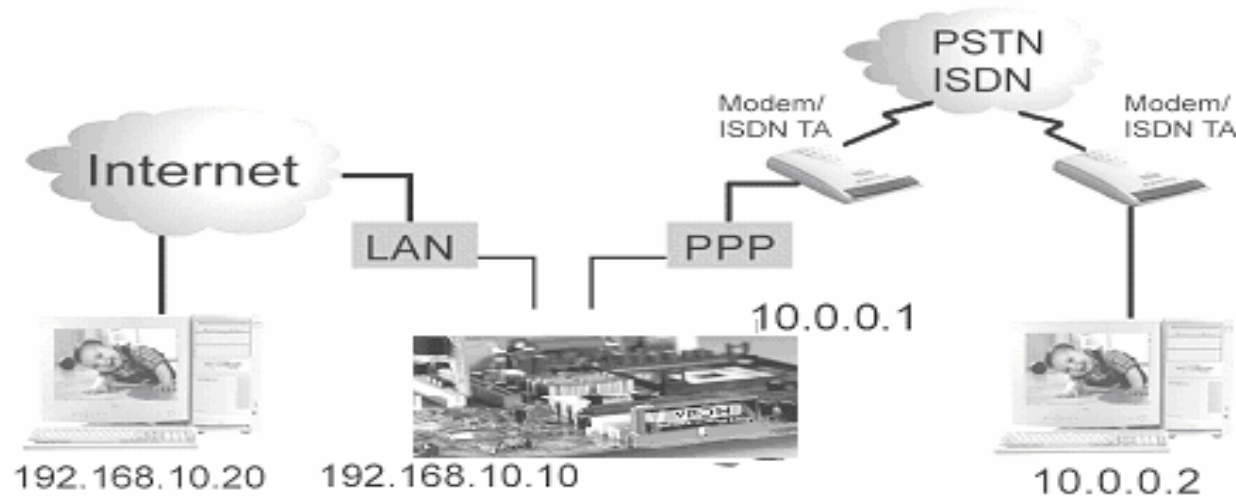
解決方案

- 使用 Internet Explorer 網路瀏覽器
或者 SecuWatch 中央控制管理系統，
透過 PSTN，LAN，INTERNET 進行遠
端網路監控



網路功能 (1)

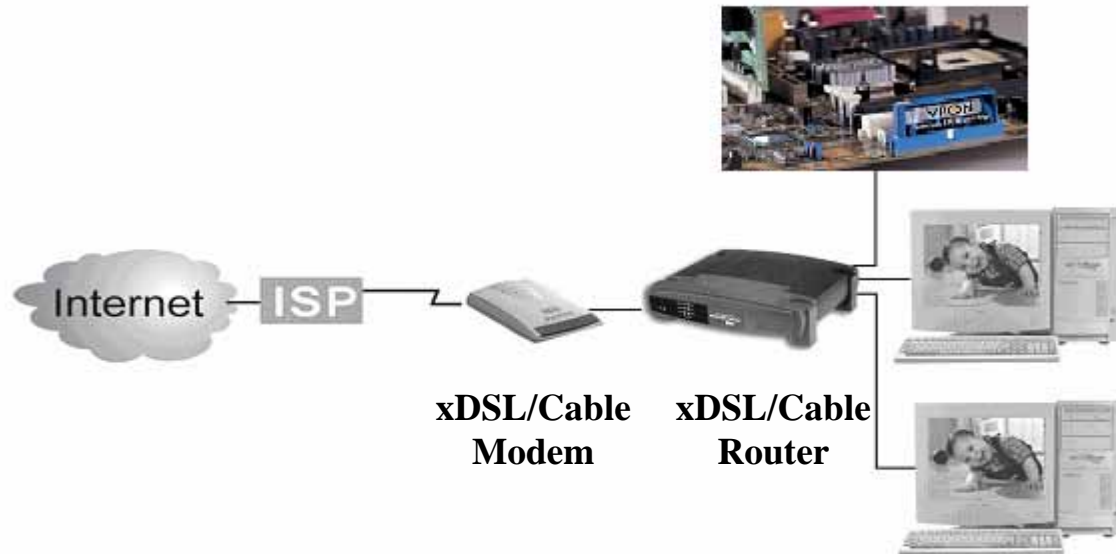
- 可使用數據機做點對點的連結



如果現場無法使用寬頻網路時，可使用數據機透過一般的電話線或專線即可達到連結功能

網路功能 (2)

- 支援動態 IP 存取

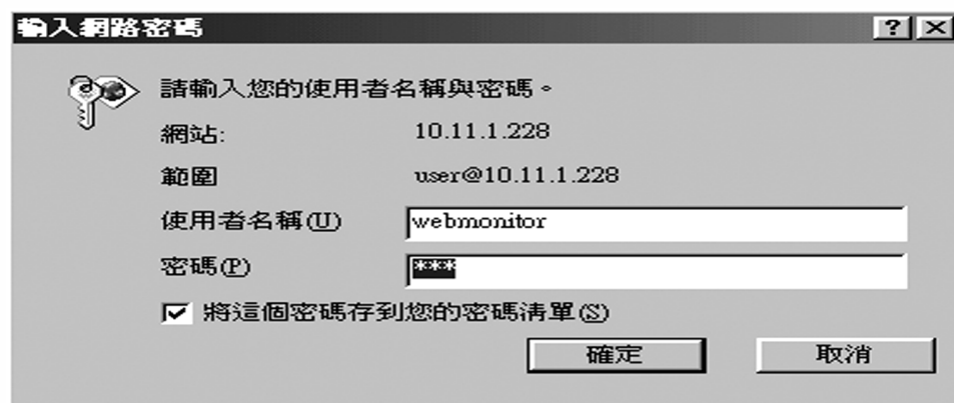


可裝設在使用 DHCP, PPPOE, ... 等動態或虛擬的 IP 網路環境

網路連線



輸入使用者名稱/密碼

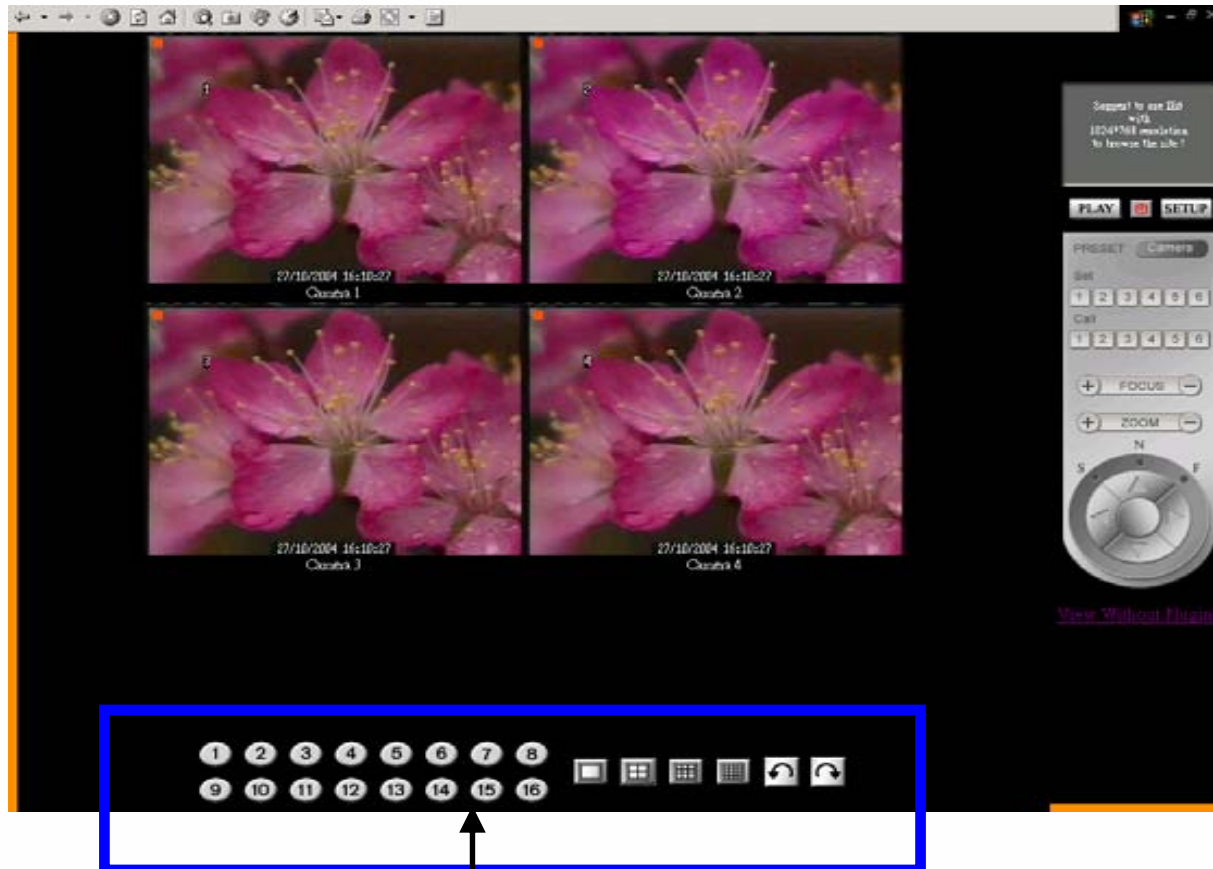


第一次進入CVR 216作業系統，將被要求安裝 ACTIVE X

(有些作業系統會要求重新開機屬正常現象)。



安裝完成後，請重新開啟瀏覽器即可看見攝影機影像



切換攝影機單分割 / 多分割畫面和自動跳台按鈕

網路功能 (3)

- 支援 SMTP 郵件伺服器功能

主機端如接收到異常警訊...如影像移動偵測 & GPIO 警報信號時，可透過預先設定的郵件伺服器，將異常畫面寄至預先設定之收件者

網路功能 (4)

- 支援 FTP SERVER 檔案上傳功能

主機內建 FTP SERVER 可依照需求將檔案傳送至指定網路位址存檔並支援軟體功能上傳

網路功能 (5)

- 支援 HTML 檔案上傳，可作為網頁個別化及多樣化

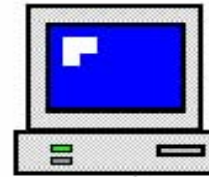
使用者可自行設計或結合現有網頁做出適合自己的監控網頁

網路功能 (6)

- 主機本身即是影像伺服器，所以只要使用網路瀏覽器（IE）管理者不需到現場操作主機，可透過網路操作設定主機功能並可更改功能設定，並具權限管理功能，安全又方便
- 主機本身亦支援 NAS 遠端儲存功能，如網路銀行...

主要特色

- 使用者在遠端時...只要你手上有電腦 or 筆記型電腦 or PDA or GPRS 手機...不需安裝監看軟體，就可以透過網路瀏覽器觀看主機端影像



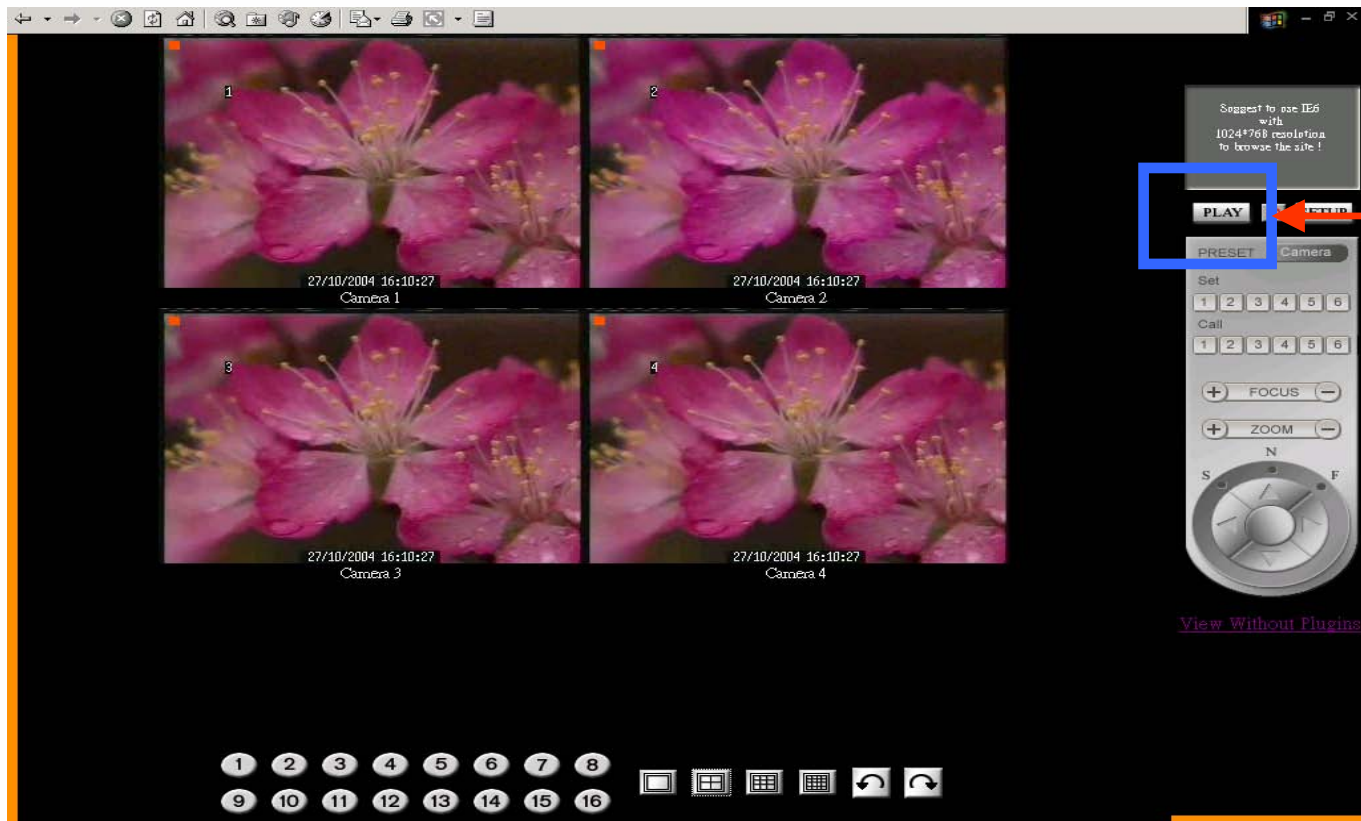
- 可依權限設定瀏覽功能，加強保密安全性

主要特色

- 可直接使用網路瀏覽器撥放歷史檔案並下載歷史檔案...亦可直接錄製現場畫面,方便又即時...對於發現可疑影像可直接下載儲存不需等待調閱歷史檔案並轉貼成圖檔列印使用

調撥錄影檔

點選“撥放”按鈕,即可調撥錄影檔



撥放

撥放錄影檔案(1)

輸入指定時間
日期範圍

Dvr Remote Playback Record Listing - Microsoft Internet Explorer

檔案(F) 編輯(E) 檢視(V) 我的最愛(A) 工具(T) 說明(H)

← 上一頁 → 搜索 我的最愛 媒體

網址(D) http://10.11.100.228/rpbw.htm?scrw=0

From: 2004 / 11 / 29 0 : 0 : 0

To: 2004 / 11 / 29 23 : 59 : 59

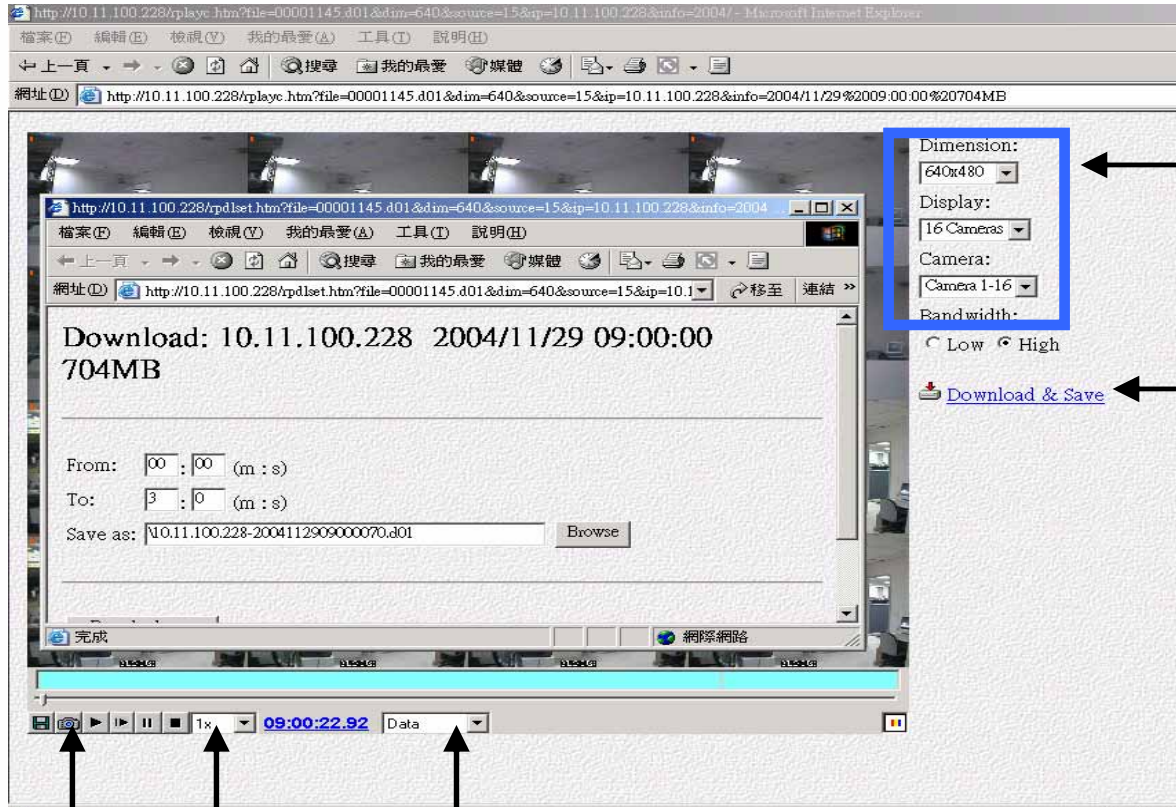
Query

There are 13 files found.

No.	File
1	2004/11/29 12:00:00 63 MB
2	2004/11/29 11:00:00 706 MB
3	2004/11/29 10:00:00 708 MB
4	2004/11/29 09:00:00 704 MB
5	2004/11/29 08:00:00 446 MB
6	2004/11/29 07:00:00 234 MB
7	2004/11/29 06:00:00 379 MB
8	2004/11/29 05:00:00 268 MB
9	2004/11/29 04:00:00 229 MB
10	2004/11/29 03:00:00 307 MB
11	2004/11/29 02:00:00 309 MB

列出所有檔案

撥放錄影檔案(2)



← 切換攝影機及視窗大小

← 備份錄影檔

↑ 即時擷取單張影像

↑ 檔案撥放速度
1/8倍到2倍

↑ 直接輸入指定撥放時間

主要特色

- 如主機端有加裝聲音功能，亦可同時瀏覽影像並監聽聲音不會影響主機錄影功能
- 更可透過電腦的麥克風做雙向聲音傳送，有如視訊會議物超所值

主要特色

- 可透過網路瀏覽器控制主機端 360度球型攝影機亦可直接更改攝影機設定值(需管理者權限)
- 也可以控制主機端 GPIO ...如燈光控制等...
- 並具備 Voice call 功能 (需加裝數據機)

就這樣而已嗎？

當然不是囉.....

你還可以.....

選擇.....**SecuWatch**



SecuWatch is ?

- 它是一套功能超強的中央控制管理系統
- 它可以遠端監視，錄影，撥放，控制
- 它可以遠端管制門禁
- 它可以遠端監聽聲音
- 它可以相容所有CVR 216影像伺服器
- 它更可以一次監視 64 個以上主機端影像
- 它亦支援 e-map 電子地圖功能

- 全中文介面，操作簡單並具備圖示按鈕可清楚辨識操作



主要功能

- 具備多層管理權限設定，依照不同層級給予不同權限使用，並具備 log 操作紀錄功能
- 可使用群組功能，便於管理歸納
- 亦可透過此軟體管理任何一台主機的功能設定

主要功能

- 可作遠端備份也就是網路錄影機使用，例如網路銀行
- 可接收主機端的移動偵測及警報訊號做警告畫面跳出或事件紀錄儲存
- 可預約排程或循環紀錄

市場需求對象

居家保全監控

學校保全監控

銀行保全監控

銀樓保全監控

大型賣場保全監控

施工地點保全監控

辦公大樓保全監控

公共娛樂場所保全監控